



Leidy Paola Rojas García

Yennifer Hincapié González

Manual De Usuario

(Formateo De Un Pc)

30/05/2012

1 Aclaración

1.1 Antes Que Nada

Hay que configurar el BIOS para que bootée (INICIE) desde la lectora de CDs

2 Empecemos!

2.1 Primer Paso

- Primero que Todo Hay Que Encender La Pc
- Apenas Arranque Debemos Presionar F2-Supr-F11 (Esto Depende Del BIOS Actualmente se usa la tecla supr en La Mayoría)
- Ahora una Vez Dentro Del BIOS elegiremos La Forma Del Bootear

Nos Va A Parecer Esta Imagencita y Nos dirigimos a la segunda opción "Advanced BIOS Features"

Una vez allí, tenemos 3 formas en que puede Bootear la maquina:

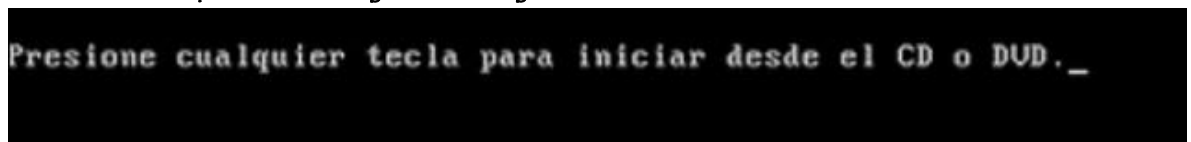


3 Segundo paso



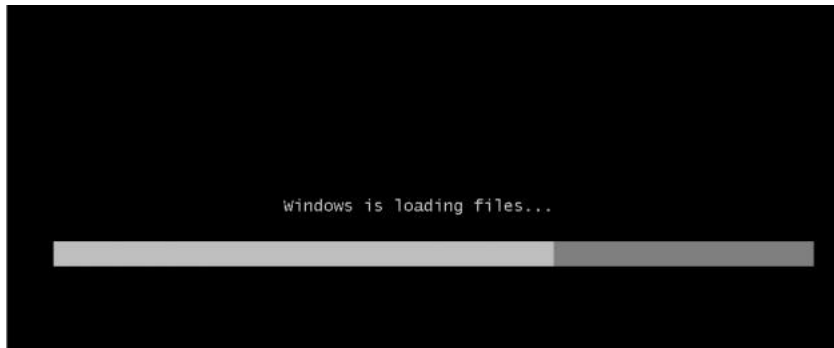
3.1 Formateando e instalando Windows 7

Cuando hayamos terminado de configurar el BIOS para que El Bootear desde la lectora de CDs Este Se Va Reiniciar. Cuando se reinicie la PC, Insertamos el CD de Windows. Al Insertarlo Aparecerá LA Siguiente imagen:



Presionamos cualquier Tecla Y Esperamos.

Luego de unos momentos, se van a empezar a cargar los archivos del sistema



Cuando Windows haya terminado de cargar los archivos necesarios, se va a empezar a "iniciar"



Al finalizar, Nos Aparecerá El interfaz visual de Windows 7 y al esperar unos instantes, nos va a aparecer el idioma de instalación, formato de hora y moneda y la distribución del teclado:



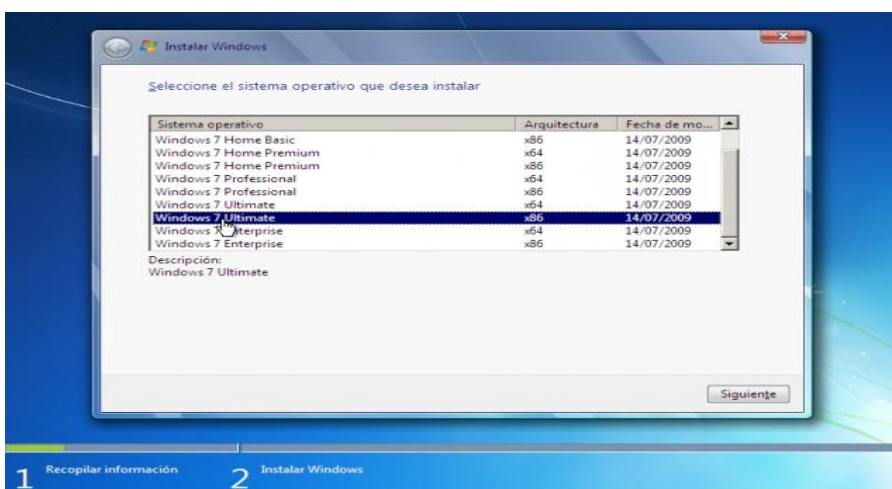
Una Vez seleccionado Todo, Presionamos En SIGUIENTE



Si La Intención es formatear el Disco Le Damos Instalar ahora

Al presionar allí, se va a iniciar el programa de instalación.

Luego de Unos Minutos nos va a cargar la siguiente ventana

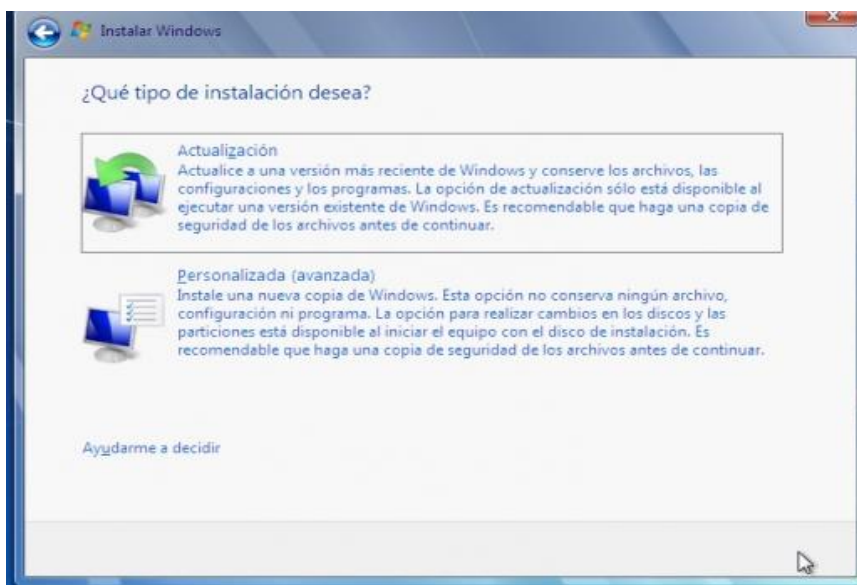


Aquí seleccionamos la versión de Windows y su arquitectura (En Este Caso Seria Windows 7)

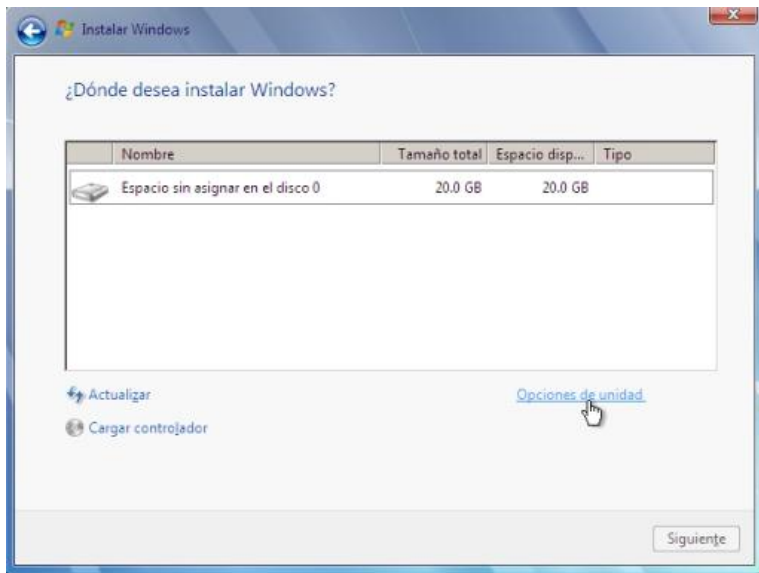
Cuando hayamos seleccionado la versión de Windows a Nuestro Gusto, Le Damos Clic en SIGUIENTE y luego Aceptamos términos y condiciones, y nuevamente hacemos clic en SIGUIENTE.

En la siguiente ventana nos van a aparecer 2 opciones:

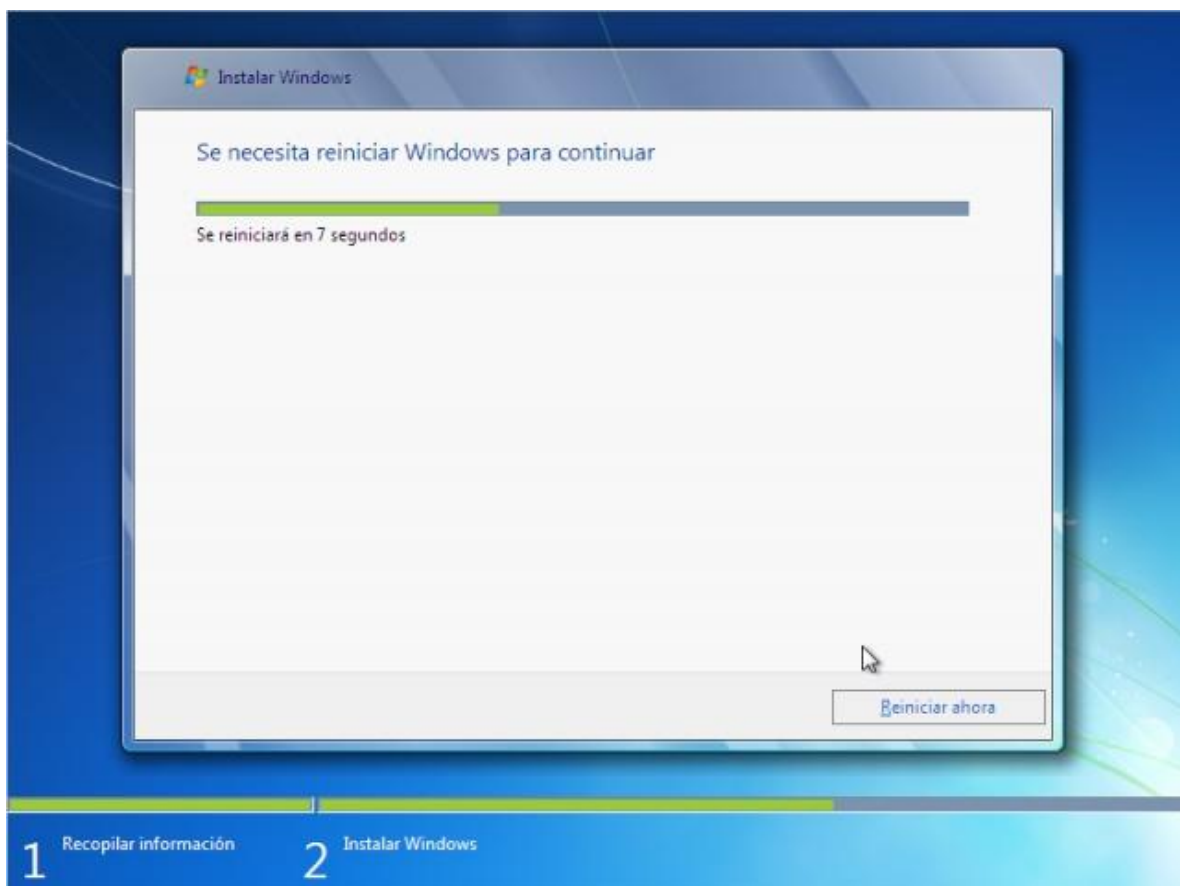
- Actualización
- Personalizada



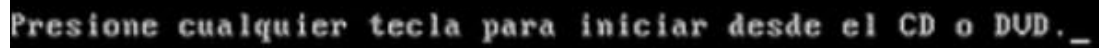
Cuando la hayamos seleccionado, nos va a derivar hacia otra ventana:



Cuando el instalador haya completado ese proceso, se va a reiniciar:



Cuando la PC reinicie, va a aparecer nuevamente este mensaje:



Presione cualquier tecla para iniciar desde el CD o DVD._

4 Tercer paso

4.1 NO PRESIONAR ABSOLUTAMENTE NADA

Dejemos que Windows siga reiniciando para continuar con la instalación